



ADGATEWAY

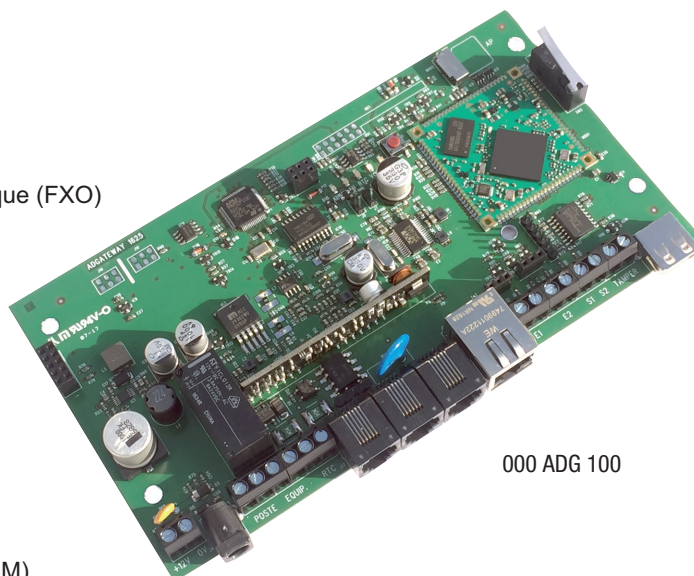
Transmissions **IP** des alarmes analogiques...

www.adetec.com



ENTRÉES /SORTIES

- Jack 5.5 x 2.1mm + bornier 2 pts : Alimentation
- Embase RJ11 + Bornier 2 pts : Ligne analogique RTC (FXS)
- Embase RJ11 + Bornier 2 pts : Équipement RTC (FXO)
- Embase RJ11 + Bornier 2 pts : Retour poste téléphonique analogique (FXO)
- 2 Entrées TOR configurables sur bornier 2 pts
- 2 Sorties TOR (50 mA max.) sur bornier
- Autoprotection (NF) sur bornier 2 pts
- Embase RJ45 : port Ethernet 10/100 Mbits
- Port USB 2.0
- Slot pour carte fille : Interface GSM / GPRS / UMTS



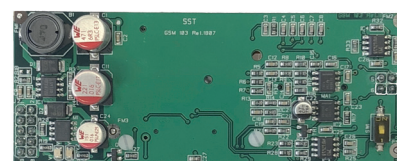
000 ADG 100

CARACTÉRISTIQUES ÉLECTRIQUES

- Alimentation externe : 12 à 15 volts continu
- Consommation : ≈ 3 W (hors option GSM) | ≈ 4 W (avec option GSM)

CARACTÉRISTIQUES DE LA LIGNE ANALOGIQUE EXTERNE

- Compatible avec le réseau téléphonique commuté (RTC) français défini par l'ART
- Caractéristiques de la ligne analogique interne
- Appel entrant et sortant compatible avec tout équipement conforme aux spécifications françaises B11-23 A ou celles européennes CTR21
- Impédance de l'équipement : ≈ 600 ohms
- Courant de boucle : ≈ 30 mA



000 GSM 104 (2G)
000 GSM 105 (3G)
000 GSM 106 (4G)

CARACTÉRISTIQUES DE LA CONNEXION VoIP

- Connexion à un serveur privé ou public SIP
- Codec utilisé : G.711 a

CARACTÉRISTIQUES MÉCANIQUES

- Indice de protection : IP31 – IK07
- Utilisation : Intérieur
- Température de fonctionnement : de -10°C / $+55^{\circ}\text{C}$
- Boîtier : ABS - Auto- extinguable UL94VO
- Dimensions : 200 x 225 x 55 mm
- Poids : 570 g



Circuit de connexion BF
100 ABF 001

CONFORMITÉS

- Conforme aux normes européennes

